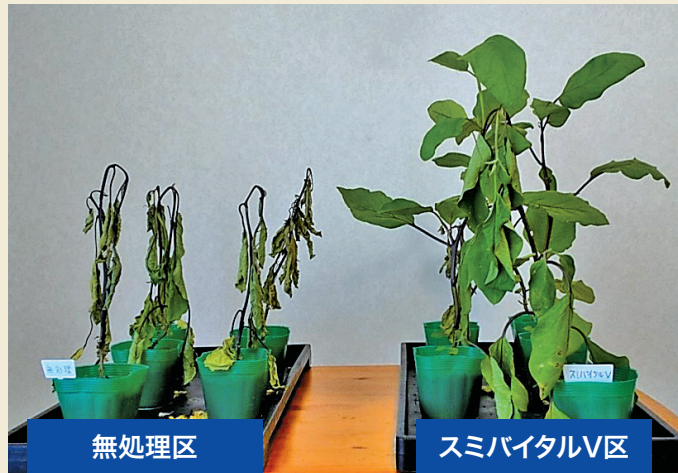


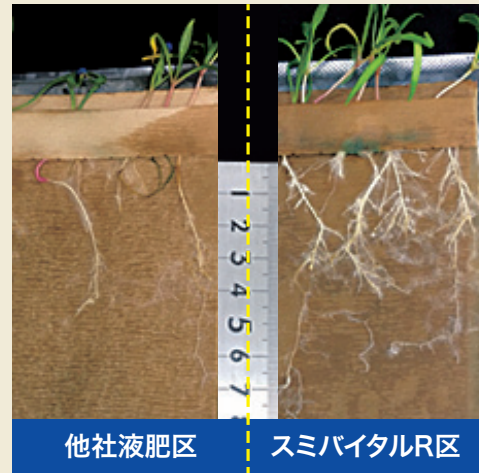
試験例

高温・乾燥に強くなる
スミバイタルV 乾燥耐性が強化



【ナスのポット試験】スミバイタルV(500倍希釈)を灌注、その後灌水を停止し10日間栽培

側根伸長・生理活性向上
スミバイタルR 側根が増加



【ホウレンソウの基礎試験】スミバイタルR(1000倍希釈)を播種時に灌注し3週間栽培

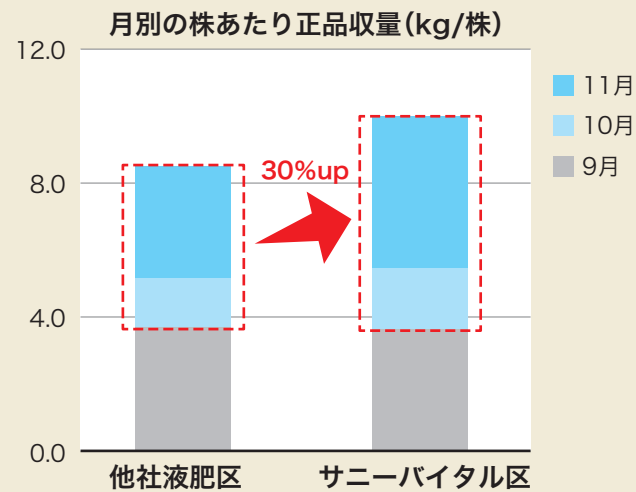
極小分子腐植・亜リン酸の効果
スミバイタルHP 収量・品質ともに向上



	穂重(g/株)	Brix糖度(%)
スミバイタルHP区	267.4	16.8
他社液肥区	249.7	16.3

【スイートコーンの圃場試験】スミバイタルHP(200倍希釈)を定植前に灌注処理

成り疲れ予防・軽減・回復
サニーバイタル 栽培後期の収量が特に増加



【ピーマンのポット試験】サニーバイタル(500倍希釈)を栽培期間中に隔週で灌注処理

- 【使用上の注意】***製品ごとの注意事項は各製品ラベル、チラシなどをご確認ください。
- 石灰硫黄合剤と混合すると有毒ガスが発生する恐れがありますので混用しないでください。
 - 原液あるいは濃度の高い液肥が直接葉や新芽にかかると肥料焼けの危険がありますので注意してください。
 - 一部製品は、強いアンモニア資材と混用すると、アンモニアを発生し植害を起こすことがありますので混用しないでください。
 - 一部製品は、金属容器を徐々に腐蝕する危険性がありますのでご注意ください。
 - 一部製品は、保管中に沈殿することがあります。よく振ってから使用してください。
- <応急措置>
- 飲み込んだ場合：直ちに医療措置を受ける手配をし、医師の診断を受けてください。
 - 眼に入った場合：直ちに十分な水で15分以上洗い、至急医師の診断を受けてください。
- <保管方法>
- 直射日光や雨露を避け、冷暗所で幼児の手の届かない所に食品と区別して保管してください。
 - 冬期間は凍結しないように屋内等で保管してください。

当社取扱い
製品情報

販売店

販売元 **住化アグリテック株式会社**

〒541-0043 大阪市中央区高麗橋4丁目6番17号

2026年4月1日：社名変更(旧社名：住化農業資材株式会社)

F-016C26-2026.03.0(沢)

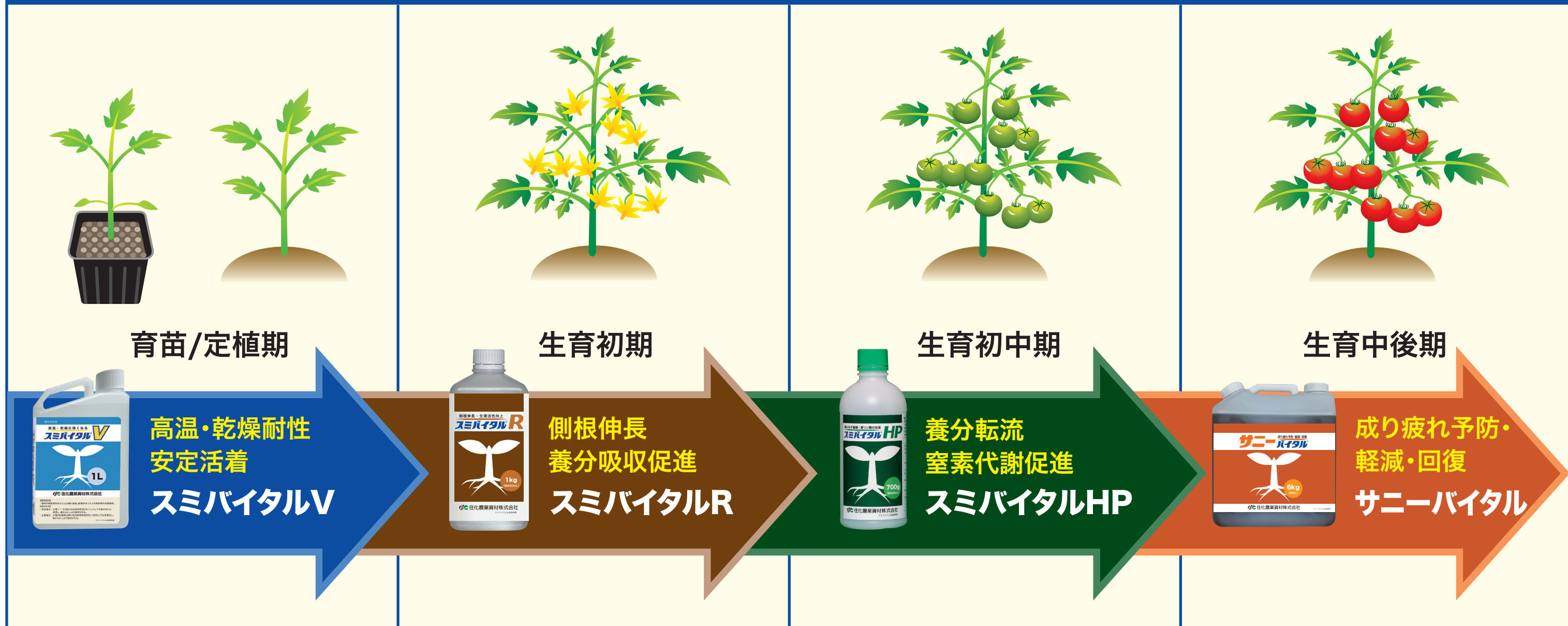
住化アグリテックが販売する
バイオステイミュラント

スミバイタル® シリーズ



住化アグリテック株式会社

おすすめの使用時期と組合せ体系例



製品名	特長	使用例	主成分 N:窒素、P:りん酸、K:加里、数字は保証成分(%)	内容量・肥料登録番号
高温・乾燥に強くなる スミバイタルV	高温・乾燥耐性遺伝子の活性化により、萎れが軽減、苗の活着が安定	・灌注または浸漬：500倍希釈	酢酸	1L/本 肥料登録なし
側根伸長・生理活性向上 スミバイタルR	植物ホルモンの活性化により、側根伸長や養分吸収が促され、健全に生育	・葉面散布：500～1000倍希釈 ・灌注：200mL/10aを適宜希釈	酵母細胞壁 N-P-K=0-5-4	1kg(約840mL)/本 生第107695号
極小分子腐植・亜リン酸の効果 スミバイタルHP	吸収性に優れた極小分子腐植と亜リン酸により、養分転流や窒素代謝が促進	・葉面散布：1000～2000倍希釈 ・灌注：1～3L/10aを適宜希釈	極小分子化した腐植、亜リン酸 N-P-K=0-20-16	700g(約500mL)/本 輸第101370号
成り疲れ予防・軽減・回復 サニーバイタル	根圏の充実、有機物の供給により、成り疲れを予防・軽減・回復	・葉面散布：500～1000倍希釈 ・灌注：10～20kg/10aを適宜希釈	麦芽発酵物、メチオニン N-P-K=6-3-1	6kg(約5L)/本 生第107216号

●イラストはイメージです。●製品写真は旧社名品です。製品のパッケージ、デザインなどの仕様は予告なく変更する場合があります。●使用量や使用方法は適宜調整してください。スミバイタル、サニーバイタルは登録商標